



**ORGANE
DU PARTI SOCIALISTE
DE LANCY**

Section de Lancy
Route du Grand-Lancy 56
1212 Grand-Lancy
CCP 12-14857-2

Editrice responsable:
Françoise Dupraz

ECHO SOCIALISTE de LANCY

N° 138

JUIN 2014

Tous les textes sont rédigés en langage épicène afin de favoriser l'égalité entre femmes et hommes

Les Socialistes soutiennent Frédéric Renevey au Conseil administratif de Lancy!

Après deux législatures et de nombreux projets réalisés en faveur de la population lancéenne, Frédéric Renevey, actuel maire, a été désigné, à l'unanimité par le Parti socialiste de Lancy, pour poursuivre son action au sein du Conseil administratif de la commune en se présentant lors des élections municipales au printemps 2015. Après avoir siégé au Conseil municipal durant huit années, Frédéric Renevey a été élu Conseiller administratif en 2007, en charge des dicastères relatifs aux travaux et constructions, à l'environnement et au développement durable, aux sports. La présence d'un magistrat de gauche au sein d'une commune suburbaine a permis la réalisation de nombreuses actions citoyennes.

Parmi les trois départements dont Frédéric Renevey a la charge, ont, notamment, été développés :

pour les travaux et constructions :

- la rénovation des écoles primaires pour un meilleur accueil des enfants et l'agrandissement des restaurants scolaires;
- l'instauration de zones 30 km/h pour dissuader le trafic dans les quartiers;

pour l'environnement et le développement durable :

- la plateforme « éducation au développement durable » dans les écoles lancéennes incluant de nombreuses mesures (trousses à brosse à dents en matière recyclée pour les tous petits, sacs à goûter, chariots de tri, etc.);
- les travaux d'améliorations énergétiques dans nos bâtiments communaux (environ 30% de diminution de consommation);

pour les sports :

- le chèque sport, une première parmi toutes les communes genevoises pour les enfants dont les parents sont au bénéfice d'un subside (bas revenus);
- l'ouverture anticipée de la piscine Maignac et sa fermeture retardée (de début mai à fin septembre).

Enseignant d'histoire et de philosophie, âgé de 41 ans, Frédéric Renevey est reconnu pour son sens de la négociation, sa détermination, sa capacité d'écoute et son engagement en faveur des plus faibles. Seul Conseiller administratif de la Ville de Lancy à poursuivre son engagement politique en 2015, il saura marquer la future campagne électorale par sa connaissance du milieu et sa vision politique.

UN MAIRE AU CŒUR BIEN À GAUCHE

Lancy sera bientôt à nouveau présidée par un homme à la rose, Frédéric Renevey, que j'ai connu comme voisin lors de sa tendre enfance. Tombé jeune en politique, le mieux élu de nos conseillers administratifs a la chance d'ouvrir et de fermer la législature en tant que maire, en 2011 et 2015, cette fonction honorifique tournant entre les trois responsables de dicastères. Enseignant en histoire et en philosophie, Frédéric Renevey est un homme de dialogue et d'ouverture, qui comme responsable des travaux, des sports, de l'environnement

et du développement durable a bien compris la nécessité de collaborer avec les communes voisines et le canton tout entier. La solidarité n'est pas un vain mot pour ce brillant enfant du Grand-Lancy. Il mérite notre entier soutien lors des élections municipales de l'an prochain.

Maria Bernasconi
Conseillère nationale



PLUSIEURS CHANGEMENTS AUX CONSEILS MUNICIPAL ET ADMINISTRATIF DE LANCY

- Tout d'abord Philippe Martignano n'est plus président du Conseil municipal depuis le 31 mai 2014.
- En janvier 2014, Michel Bellego est devenu conseiller municipal en remplacement de Maria-Belen Gomez.
- De même, en juin 2014, Céline Rosselet a prêté serment pour remplacer Cyril Mizrahi, élu en automne 2013, député, représentant notre commune au Grand-Conseil, avec deux autres membres de notre section : Salima Moyard et Christian Dandrès.
- Depuis le 1^{er} juin 2014, Frédéric Renevey est le maire de Lancy, ceci durant la dernière année de la législature en cours (jusqu'à fin mai 2015) et donc durant les mois qui nous conduiront jusqu'aux élections municipales du printemps prochain.

PHILIPPE MARTIGNANO À LA PRÉSIDENTE DU CONSEIL MUNICIPAL

Mon année de Président du Conseil municipal s'est terminée le 31 mai 2014, année très occupée par des rencontres de toutes sortes qui m'ont permis d'aller à la rencontre des habitantes et habitants de Lancy.

Le rôle du Président est surtout primordial lors des séances plénières du Conseil municipal. En effet, il faut arriver à ce que chacun-e puisse s'exprimer selon ses convictions, sans jamais démontrer la moindre partialité. De plus, il faut diriger les débats avec autorité sans oublier que notre parlement de milice doit aussi travailler dans un climat convivial.

Un seul regret : que cette fonction n'implique pas plus de collaboration avec les Conseillers administratifs sur certains sujets communaux.

Mais ce fût un honneur que d'avoir pu assumer cette fonction durant l'année 2013-2014.

Philippe Martignano
Conseiller municipal
Chef de groupe



Etre Président du Conseil municipal, c'est représenter les 35 Conseillers municipaux tous partis confondus. Il faut donc transcender son appartenance politique et être également très disponible pour les différentes manifestations communales. Etre Président du Conseil municipal, c'est informer et organiser le suivi des différents courriers adressés à ce Conseil. C'est aussi permettre des séances plénières où chacune et chacun peut s'exprimer, où le temps de parole n'est pas monopolisé par certain-e-s, où les attaques personnelles sont

prohibées, où le respect du règlement est rappelé, où le respect de l'ordre du jour est assuré.

Philippe Martignano a été ce Président-là. Il a su, avec son franc parler, son humour et son tact permettre des discussions sereines et empreintes de respect mutuel. Un très grand merci à lui pour toute son activité déployée pendant cette année riche en rencontres.

Frédéric Renevey
Maire

DEUX SOCIALISTES ENTRENT AU CONSEIL MUNICIPAL ET SE PRÉSENTENT

Michel Bellego

Né en 1960, j'habite actuellement dans le quartier des Palettes. Vivant à Lancy depuis 40 ans, je suis depuis longtemps investi dans la vie associative de quartier. Il y a quelques années, je suis « entré en politique » : solidarité, entraide, écoute de l'autre sont des valeurs pour lesquelles je m'investis ardemment. Faire partie du Conseil municipal, c'est l'occasion de participer pleinement aux décisions prises en faveur des habitant-e-s et de leur qualité de vie. Je suis membre de deux commissions, finances et affaires sociales, deux piliers essentiels de la gestion d'une commune.

Côté travail, je suis administrateur des bibliothèques de l'Université. Côté hobby (il en faut !), je joue de la guitare, je chante (y compris du gospel), j'adore aussi les longues balades à moto.

Céline Rosselet

Lancéenne depuis 41 ans, j'ai navigué au Petit-Lancy, puis depuis peu au Grand-Lancy. Infirmière de formation, j'ai travaillé 3 ans comme assistante de recherche à la Haute école de santé et depuis maintenant 5 ans au Service santé de l'enfance et de la jeunesse avec des jeunes de 15 à 18 ans. En parallèle, je travaille pour l'association Première Ligne qui s'occupe entre autre au local Quai 9. En dehors de mon travail, je participe au comité des sauveteurs auxiliaires de Lancy comme secrétaire sous-chef.

Si je m'engage au Conseil municipal, c'est parce que j'ai envie d'œuvrer pour ma commune et reprendre, enfin, le flambeau de la famille.

La vie est une succession d'instant.
Les vivre est réussir !



LA ROSE : Bien sûr à Philippe Martignano pour son année de présidence du Conseil municipal : il a reçu des félicitations de tous bords, dépassant largement le cadre de ses allié-e-s politiques. Bravo d'avoir si bien su porter les couleurs socialistes à Lancy.



L'EPINE : à Roger Golay, qui lors de sa première session au Conseil national, en décembre 2013, a voté pour la diminution linéaire du budget consacré au personnel (50 millions) de la Confédération qui inclue, notamment, les gardes-frontières ! Mais voilà, l'alliance avec l'UDC impose de montrer le vrai visage du MCG : par devant, protéger la population, vouloir plus de sécurité, défendre les fonctionnaires, et par derrière voter contre les employé-e-s de l'Etat !!!

LES ÉLU-E-S SOCIALISTES AUX CONSEILS MUNICIPAL ET ADMINISTRATIF



Michel BELLEGO
Né en 1961
Adjoint administratif et financier
Habite aux Palettes

Commissions :
– Affaires sociales
– Finances et gestion des immeubles locatifs



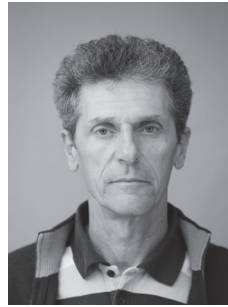
Alessandro CALABRESE
Né en 1967
Architecte
Habite au Petit-Lancy

Commissions :
– Aménagement du territoire
– Environnement et Développement durable

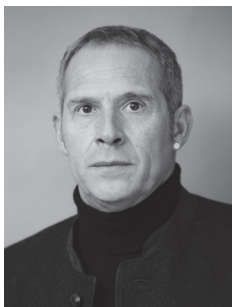


Vally CARTER
Née en 1963
Assistante sociale
Habite au Petit-Lancy

Commissions :
– Affaires sociales (vice-présidente)
– Sports



Pierre MANCINO
Né en 1956
Responsable d'institution d'accueil pour personnes toxicodépendantes, enseignant à la HETS à Genève
Habite au Petit-Lancy
Commissions :
– Administration, des affaires économiques et de la communication
– Sécurité
– Travaux et Construction



Philippe MARTIGNANO
Né en 1961
Travailleur social
Habite au 1^{er} août

Commissions :
– Aménagement du territoire
– Finances et gestion des immeubles locatifs
– Travaux et Construction



Luisa PENTZKE
Née en 1956
Spécialisée en cytodagnostic
Habite au Petit-Lancy

Commissions :
– Culture (vice-présidente)
– Environnement et Développement durable
– Sport



Céline ROSSELET
Née en 1972
Infirmière spécialisée
Habite au Grand-Lancy

Commissions :
– Finances et gestion des immeubles locatifs



Muharrem TEMEL
Né en 1959
Magasinier
Habite aux Palettes

Commissions :
– Culture
– Affaires sociales
– Sécurité



Frédéric RENEVEY
Né en 1972
Maire

Conseiller administratif en charge des dicastères relatifs aux travaux et constructions, environnement, développement durable, sports

Rejoignez-nous !

Si vos valeurs sont semblables aux nôtres, si la justice sociale et l'égalité des chances font partie de vos priorités, si la justice fiscale vous semble une évidence, nous vous encourageons à prendre contact, soit avec la section du Parti socialiste de Lancy en téléphonant à la présidente de la section PS de Lancy, Murielle Marchiando, 022 794 89 07, soit en adhérant en ligne, via le site suivant : www.ps-ge.ch «onglet adhérer»

LA SECTION DE LANCY REMERCIE MARIA-BELEN GOMEZ ET CYRIL MIZRAHI POUR LEUR ENGAGEMENT

Maria-Belen Gomez a été élue conseillère municipale dans la commune de Lancy en 2011. Durant cette législature, elle s'est investie dans la politique communale en défendant les valeurs socialistes et les intérêts de la population. Maria-Belen Gomez a transmis son expérience à l'ensemble du groupe socialiste ainsi qu'à la commune. Elle a siégé dans les commissions des affaires sociales et des finances de juin 2011 à mars 2014. Suite à son déménagement, elle quitte ainsi la commune de Lancy et, par la force des choses, le Conseil municipal, mais elle reste une militante active pour le parti socialiste genevois. Nous la remercions de son investissement et son dévouement durant cette période. Nos vœux les meilleurs l'accompagnent.

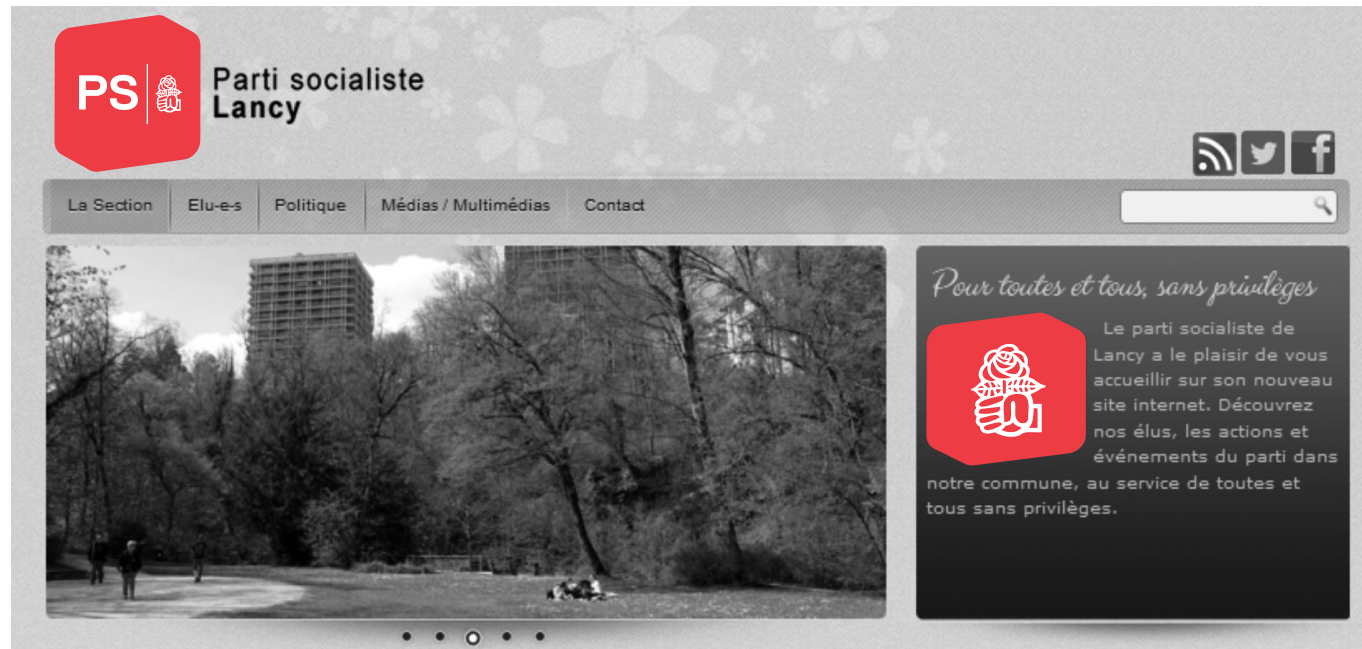
Cyril...! Que dire de lui? Un militant engagé et accompli qui a su défendre avec ferveur et humilité les valeurs socialistes et les intérêts communaux pour le bien-être de la population. Cyril Mizrahi a été élu au Conseil municipal en 2011. Durant cette période, sa vision politique et son expérience ont fait de lui un militant hors pair. Son engagement au sein de son groupe ainsi qu'à la commune laisse une trace qui restera profondément ancrée dans nos mémoires. Il est nécessaire de mettre

en exergue sa vision pragmatique de la politique et de la justice sociale, qui est synonyme de son caractère, remarquable et impliqué. Ses qualités humaines et sa sensibilité ont donné sens aux valeurs que nous défendons. Durant cette législature, Cyril Mizrahi était chef du groupe socialiste en binôme avec Philippe Martignano. Etre chef du groupe implique toutes sortes de responsabilités et demande beaucoup de flexibilité. Ce fut un grand plaisir pour le groupe de l'avoir eu comme chef. Il quitte désormais le Conseil municipal en raison d'un double mandat, (impossible au sein du parti socialiste) puisqu'il a été élu en 2014 député au Grand Conseil. Toutefois, Cyril Mizrahi restera actif au sein de la section de Lancy et toujours très engagé dans le parti cantonal.

L'ensemble des élu-e-s socialistes remercie Philippe Martignano pour sa brillante année de présidence et son implication tant dans cette fonction que dans celle de co-chef de groupe; il souhaite la bienvenue à Michel Bellego et Céline Rosselet.

Vally Carter
Conseillère municipale
Vice-présidente de la section de Lancy

NOUVEAU SITE INTERNET DE LA SECTION DU PARTI SOCIALISTE DE LANCY



Nous avons le plaisir de vous annoncer l'ouverture du site du PS de Lancy : www.ps-lancy.ch

Une brève présentation de la section vous permettra de mieux faire connaissance avec nos idées, notre programme, nos objectifs et les personnes qui s'engagent au sein de notre parti.

Vous souhaitez retrouver des numéros d'Echo Socialiste ? Une large partie de nos publications sont maintenant accessibles sur notre site.

N'hésitez pas non plus à prendre contact avec nos élu-e-s à la commune, au Grand-Conseil et au Conseil national.

Durant l'été, une page Facebook sera aussi mise en fonction.

Bonne découverte et n'hésitez pas à prendre contact avec nous.